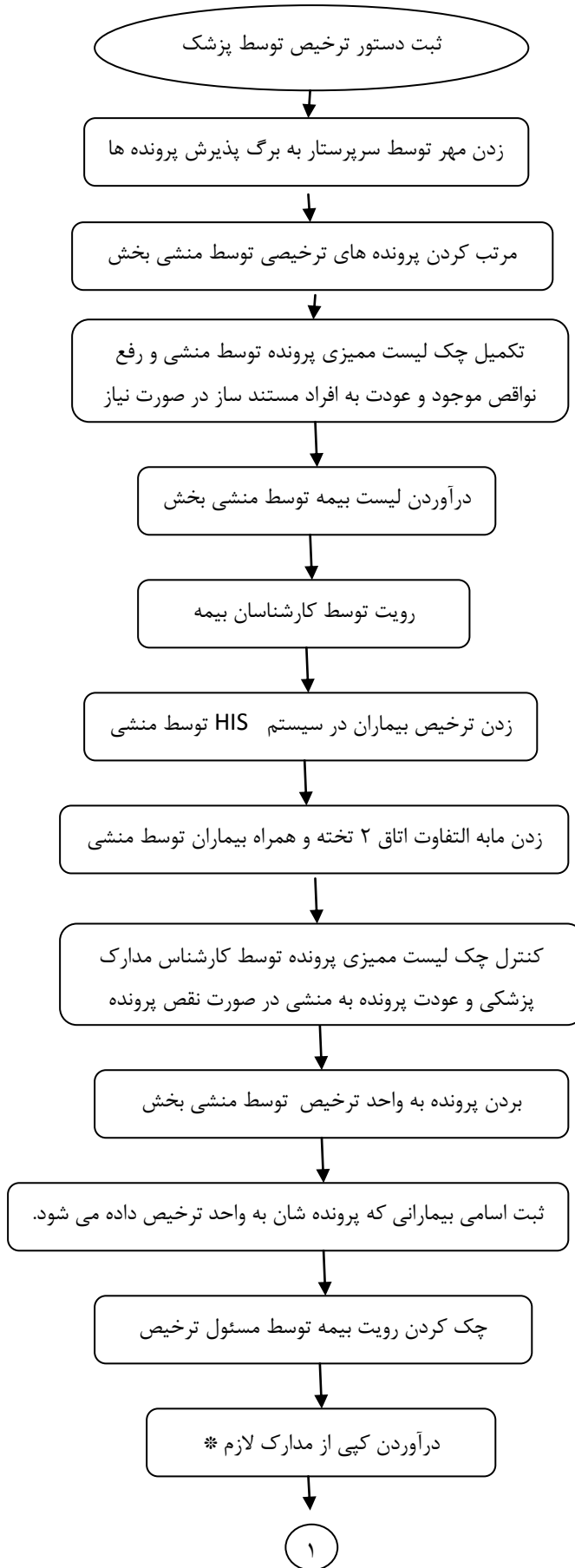
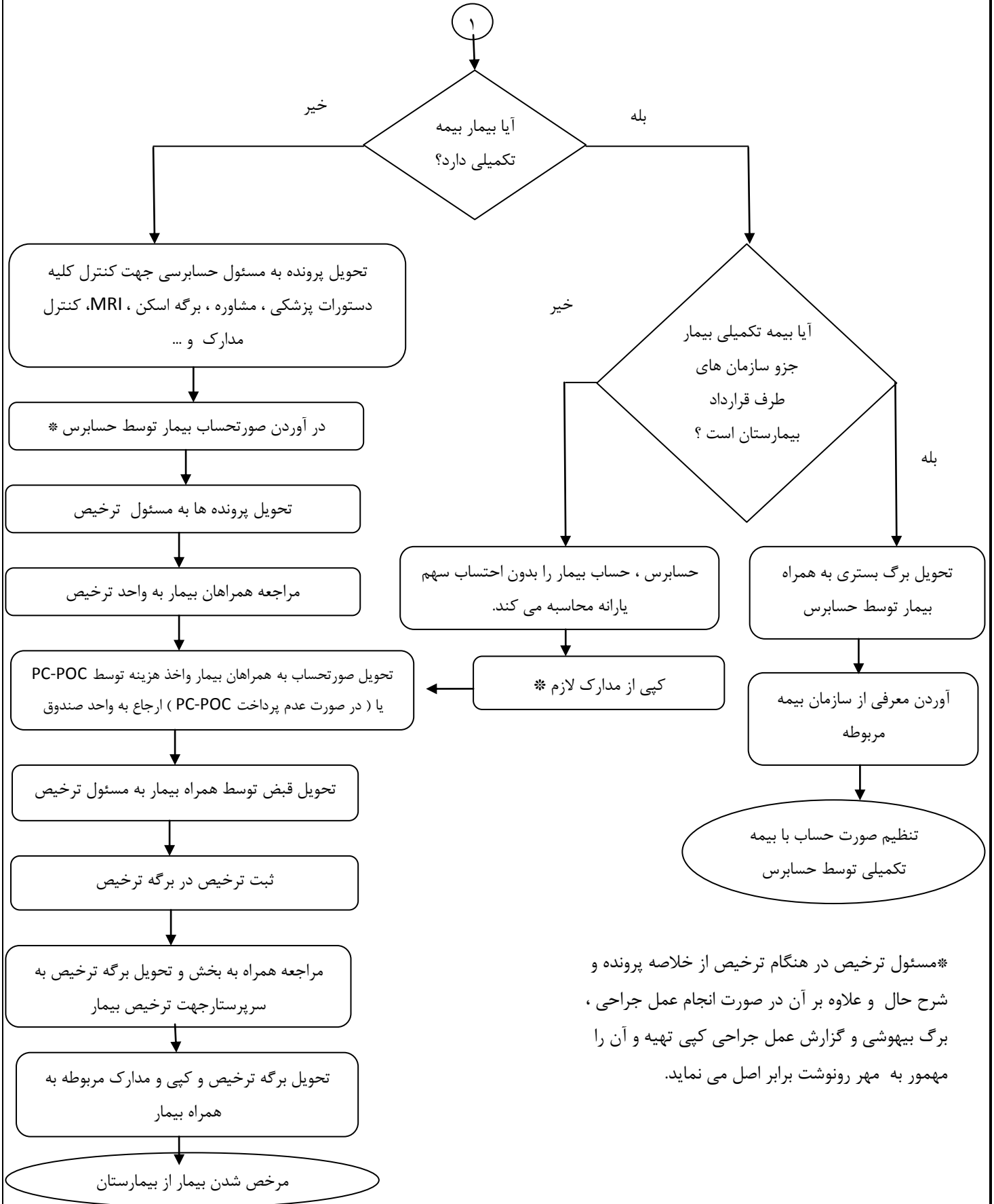


نمودار جریان فرآیند ترخیص بیماران از بیمارستان



- * از برگه معاینه نوزاد ۲ مورد کپی گرفته می شود ، یک مورد به پرونده بیمار زده می شود و دیگری به همراه بیمار تحویل داده می شود.
- اخذ کپی از آخرین سونوگرافی بیمار بستری بخش حاملگی پرخطر و ارائه آن به بیمار.
- ارائه برگ دوم خلاصه پرونده به بیمار

- اخذ ۲ برگ از دفترچه بیمار
- اگر بیمار صیغه باشد از تمام صفحات صیغه نامه کپی گرفته می شود.
- اگر فرد بیمار مجرد (دوشیزه) باشد از صفحات اول و دوم شناسنامه کپی گرفته می شود.
- اگر فرد بیمار بیمه تکمیلی داشته باشد از کارت ملی و دفترچه (صفحه اول) کپی گرفته می شود. و گرفتن کپی از شناسنامه پدر و مادر ، دفترچه پدر و مادر و شناسنامه یا کپی گواهی ولادت نوزادی که بستری است نیز ضرورت دارد.



*مسئول ترخیص در هنگام ترخیص از خلاصه پرونده و شرح حال و علاوه بر آن در صورت انجام عمل جراحی ، برگ بیهوشی و گزارش عمل جراحی کپی تهیه و آن را مهمور به مهر رونوشت برابر اصل می نماید.